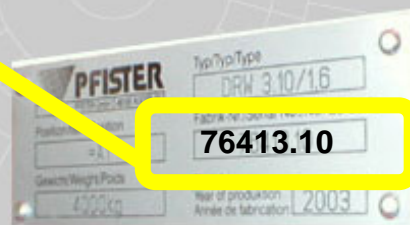
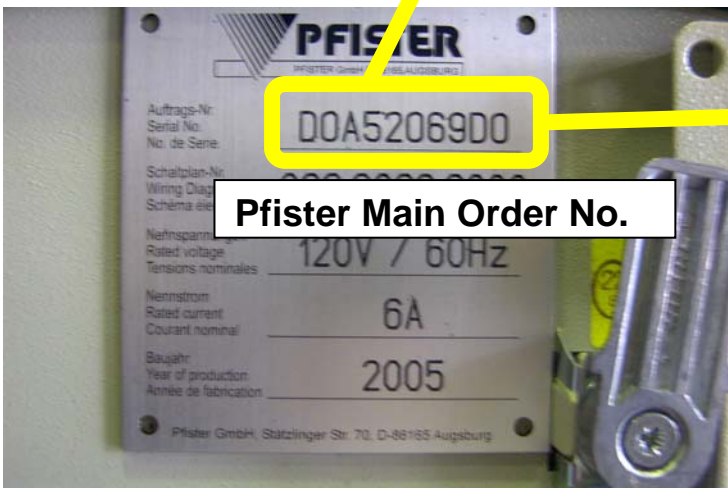


You find the **serial no. of the scale** on the type plate at the frame of the scale.  
You find the **Pfister Main Order No.** on the type plate in the control cabinet and the local control box.

Die **Seriennummer** der Waage befindet sich auf dem Typenschild, welches an der Waage angebracht ist.  
Die **Pfister-Hauptauftrags-Nummer** finden Sie auf dem Typenschild im Schaltschrank und im Vorortbedienkasten.



**Serial No.**



**Pfister Main Order No.**